

- ◆RC造デザイナーズ住宅
- ◆築17年 一見の価値有り
- ◆事務所兼住宅にも



物件種目	中古住宅		
最寄駅	JR予讃線「伊予市」駅		
価格	3,780 万円(税込)		

物件所在地	愛媛県伊予市米湊字大角蔵1483番地1		
-------	---------------------	--	--

交通	JR予讃線	伊予市駅
	徒歩約10分(約750m)	

土地面積	569.98	㎡	ほかに 私道面積	㎡
	172.41	坪		坪

建物	構造・規模	鉄筋コンクリート造 2階建 -階部分		
	面積	延べ 190.66㎡ (57.67坪)		
	建物名			

土地権利	所有権	施工会社	
------	-----	------	--

総戸数	1戸	築年月	2007年7月(平成19年)
-----	----	-----	----------------

都市計画	市街化区域	用途地域	第二種住居地域 第一種低層住居専用地域
------	-------	------	------------------------

建ぺい率	60%	容積率	200%
------	-----	-----	------

他の法令上の制限			
----------	--	--	--

現況	空家	引渡日	相談
----	----	-----	----

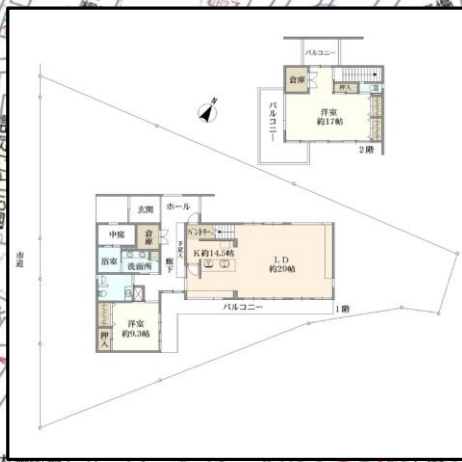
駐車場	6台以上可		
-----	-------	--	--

接道状況 (角地・間口)	方位:西側 種別:公道 幅員:12.00m 接面:30.18m		
-----------------	---------------------------------	--	--

設備	公営水道・公共下水・電気		
----	--------------	--	--

備考	※ポータルサイト転載可(at-home以外)		
----	------------------------	--	--

会員番号	第74362号	物件番号	20241205
------	---------	------	----------



公益社団法人 全日本不動産協会

免許番号 愛媛県知事(1)第5714号 住所 松山市小栗6丁目2番10号  
 商号 ジゲン不動産株式会社 電話番号 089-954-4116  
 F A X 089-954-4116

定休日 水曜日  
 担当者 永見 (携帯:090-7146-0129)

■取引態様 専任媒介 ■報酬形態 分かれ ■情報公開日 2024年12月6日

物件番号 20241205

市道





